

# Nepal Dhunge Dhar ネパール 井戸の蛇口

※詳細はお問い合わせ下さい。

※設置工事等是不行。

(長さ Length 29cm,根/Base16×17cm)

井戸に取り付ける蛇口だそう。

現地では魚や蛇が水の守り神だとか…。

魚や蛇が棲んでる(生きてられる)＝

その水は飲んでも安全、という意味？

過去に水場に棲んでる生物を乱獲

→食べ尽くす→浄化する生物が全滅

→水が淀む→飲んだ人が病気になる、な

んて事があったのかも…。

御山の木を伐っては駄目！というのも、

乱伐→土砂崩れ、があったからカモ？

木々が根を張っていると、地盤が固まって、

土砂崩れを防ぐと言いますからナー。



\*1:展示会場で見たい方は一週間前迄に連絡を。

出展料金だけで数十万円…。展示スペースは有料&有限です。

\*2:弊社へ直接 ご来社の際は、必ず一週間前迄に御連絡下さい。

展示会や出張でメインスタッフが不在の事がママあります。

→tel:047-469-1116

\*1:If you interested ,please telephone before one weeks on exhibition. Show space is high cost and has limited.

We can't line up All goods.Nobody hope case, we don't carry.

\*2:If you hope that visit to our office, please sure make a appointment before one weeks.Main staff are

usually out of office by exhibition or business trip.

We can't deal with. →tel:047-469-1116

# 哀しき食物連鎖…。

ガブ~ツ！

キヤー！  
(T\_T)



上には上が…。

バク〜ツ！

キヤー！！  
(T\_T)×2



# 更に うしろにや、トリさんが…。

《--- サカナ! う〇ろ~っ!》

.....。

ハシビロコウ?

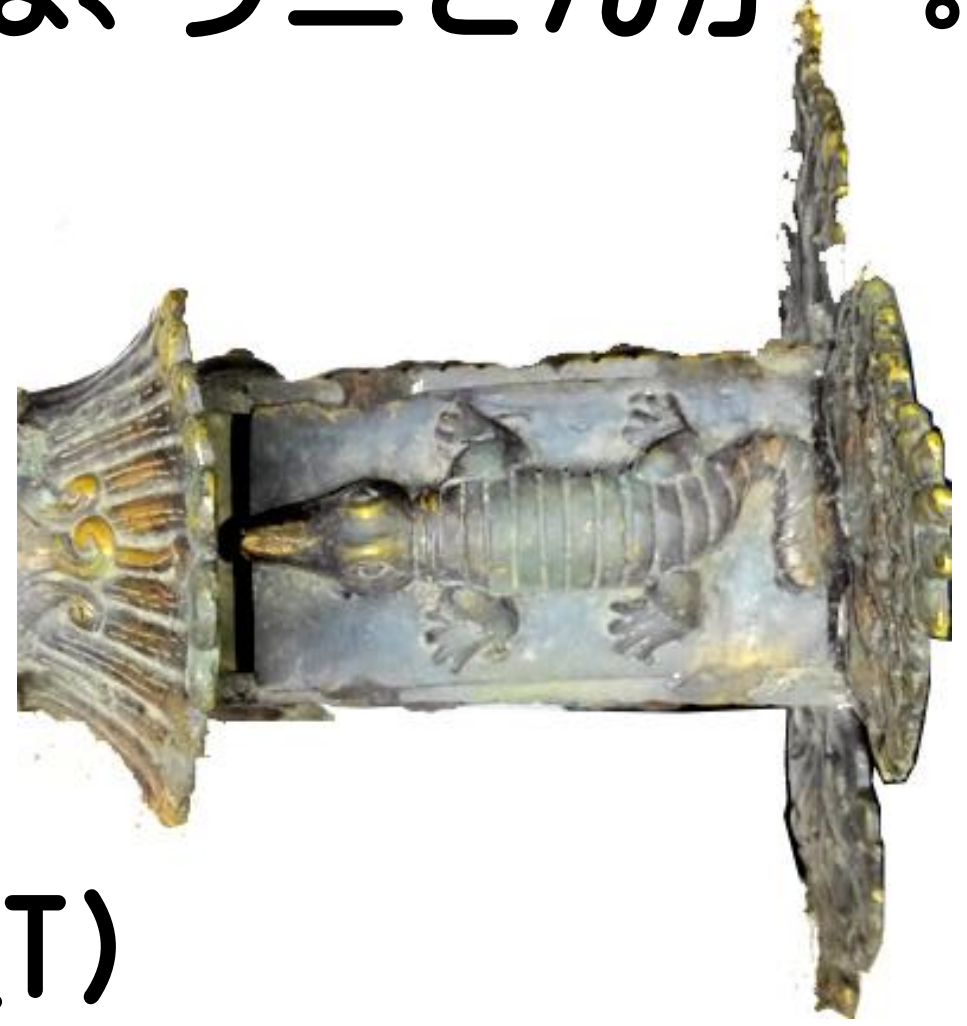
キヤー!!!

(T\_T) (T\_T) (T\_T)



# トリさんの後ろからは、ワニさんが…。

ジュルリ…。



キヤー!!!!

(T\_T) (T\_T) (T\_T) (T\_T)



# うわまえを はねる つもりで はねられて

お後が宜しい様で…。m(\_ \_)m



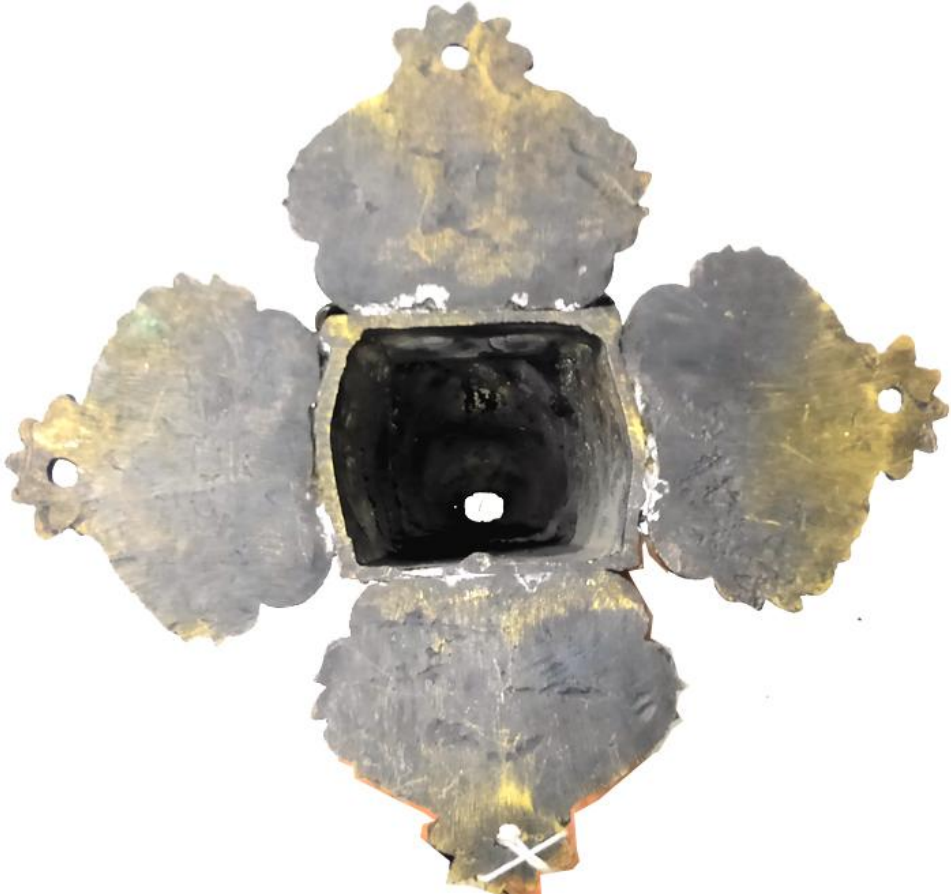
『このデザインに含まれる動物(水場に生息する魚・鳥・八虫類の生態系)が、結果的に 水を浄化してくれているから、見かけても手出し無用！

一旦、生態系が崩れると、二度と 安全なお水が飲めなくなるよ～。』と  
言う、メッセージが込められている？

ドヤッ(^\_^)v …って、(>\_<)深読みしすぎ？



ガー○イツシユ…?



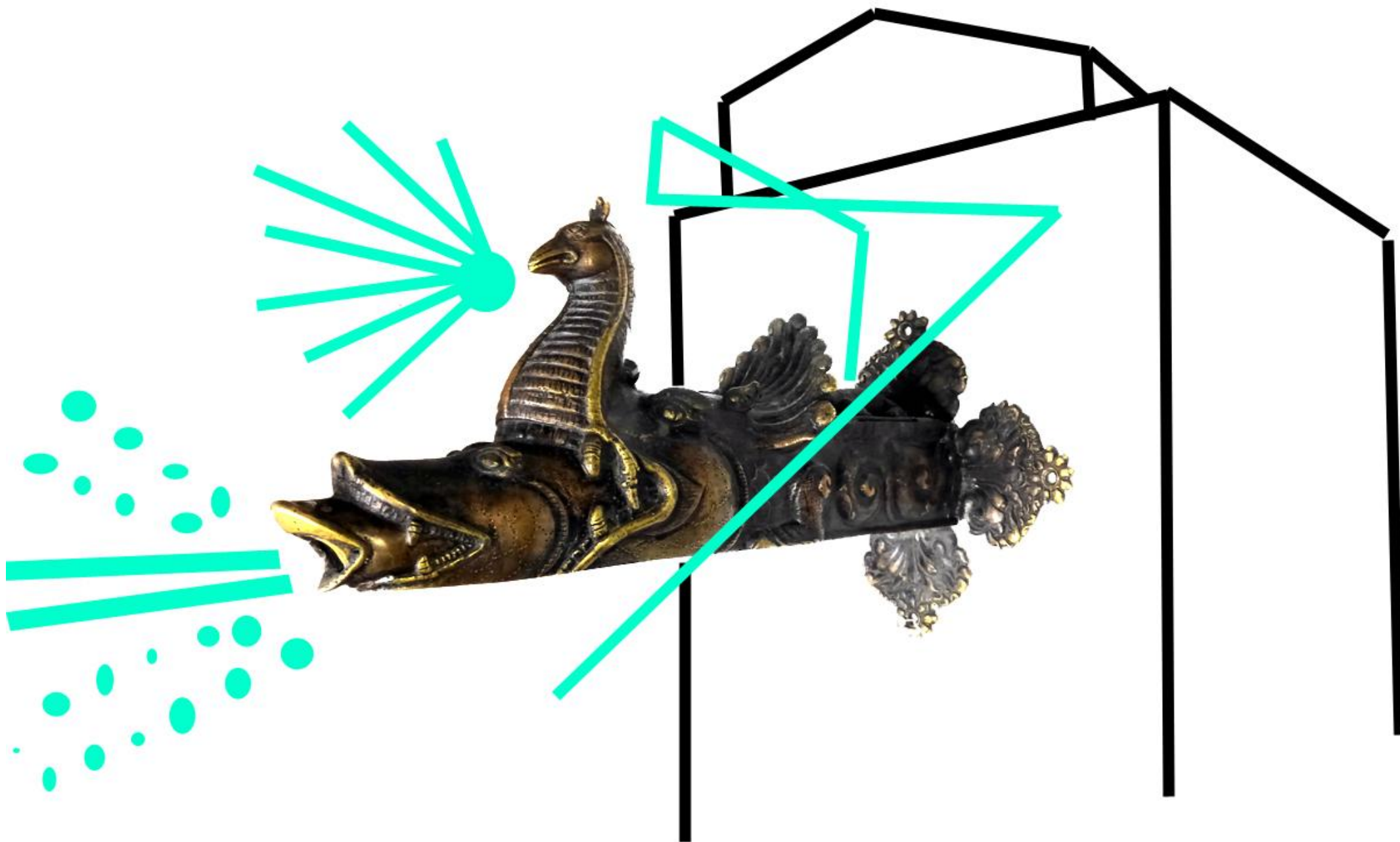


想像図…。

オレ、いつか ゆーめーになって、  
ダ○イアスに出演するんだ…。」



「こちら、Dhunge Dhar ウォーター タップ。  
目標をチクチクする！」



「……ハツ?!  
なんだ、夢かあ…。」





## 攻略法

子機を上手く使って、  
盾の裏に隠れている  
ワニさんを倒そう！